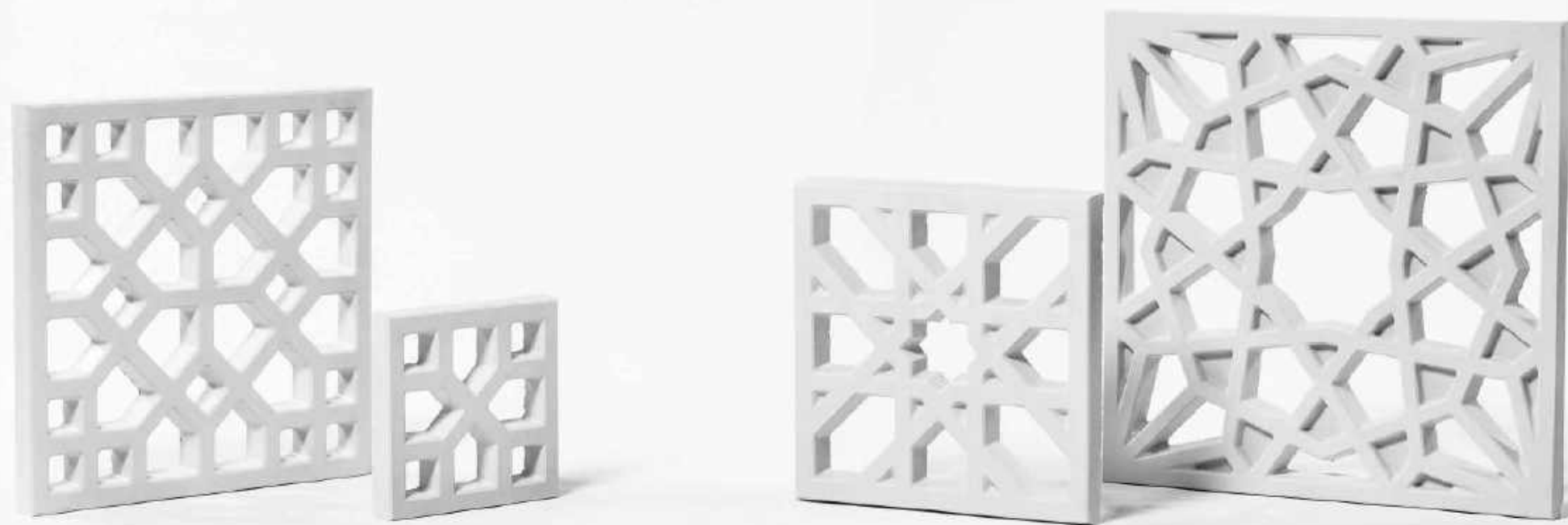


Perforated panels



GFRC About

What Is GFRC?

It is a composite of Portland cement, fine aggregate, water, polymer, glass fiber reinforcement, and some additives. The glass fibers reinforce the concrete, much as steel reinforcing does in conventional concrete and turns it into reinforced concrete. The glass fiber reinforcement results in a product with much higher flexural and tensile strengths than normal concrete, allowing its use in thin-wall casting applications.

Due to its high formability, mass production, high surface quality, aesthetics, high erosion and adverse weather resistance GFRC can be used to produce prefabricated panels, urban furniture and various types of accessories.

جی اف آر سی چیست؟

جی اف آر سی ترکیبی است از سیمان پرتلند، دانه بندی مرغوب، آب، پلیمر، الیاف شیشه ای و بعضی مواد افزودنی. تسلیح با الیاف شیشه ای همانند استفاده از فولاد در بتن معمولی، موجب تولید محصول با قدرت خمشی و کششی قوی تر نسبت به بتن معمولی می شود و امکان استفاده از آن را در ضخامت های کم فراهم می کند.
به دلیل فرم پذیری بالا، امکان تولید انبوه، کیفیت سطحی بالا، زیبایی، مقاومت بالا در برابر سایش و شرایط جوی نامساعد می توان از جی اف آر سی در تولید انواع پنل های پیش ساخته، میلمان شهری و حتی انواع اکسسوری استفاده کرد.

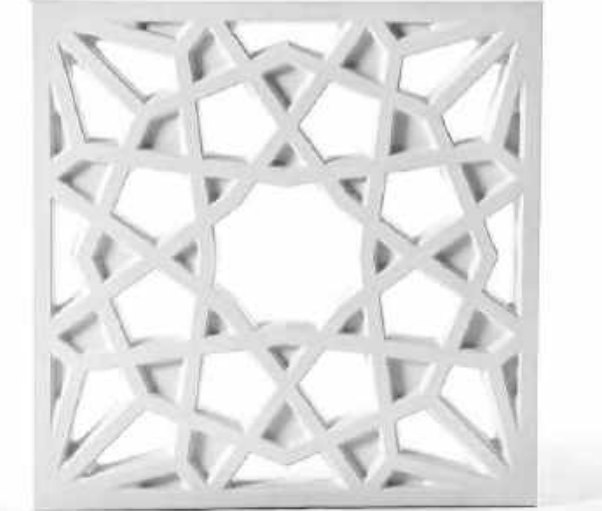


Shamse

The reason for choosing this name for this panel is the role of the "Shamse" in the middle of it. The design in the middle allows the enough light to pass through the panel. The Shamse panel is designed to look beautiful both in combination with itself or alone. This panel can be applied to the facade and the interior of the building and the dimensions of this panel allows it to be used in the false ceilings (Knauf panels). The standard thickness of this panel is 30 mm, but it can be ordered in other thicknesses (15-35 mm).

شمسه

دلیل انتخاب این نام برای این پنل وجود نقش شمسه در وسط آن می باشد. طرح شمسه در وسط اجازه میدهد نور به خوبی از پنل عبور کند. پنل مشبک شمسه به گونه ای طراحی شده که هم به صورت تکی و هم در ترکیب با خودش بسیار زیبا به نظر می رسد. این پنل قابلیت استفاده در نما و فضای داخلی ساختمان را دارد همچنین ابعاد این پنل به شما اجازه میدهد که از آن در سقف های کاذب گتاف (کلیک) استفاده کنید. ضخامت استاندارد این پنل ۳۰ میلی متر است ولی در صورت تمایل می توانید ضخامت های دیگر (۳۵-۱۵ میلی متر) را سفارش دهید.



Shamse

Product code	PS-60
Dimensions	600*600*30mm
Weight	1.3 kg
Number per square meter	2.77 pcs
Weight square meters	36 kg



Narin

Product code	PS-30
Dimensions	300*300*30mm
Weight	4 kg
Number per square meter	11.11 pcs
Weight square meters	44 kg

Narin

The word "Narin" refers to "Nar" (fire) and means the redness of fire, which its design is one of the authentic Iranian designs. The detail and size of this panel have been used in various architectural spaces (internal and external spaces).

نارین

نارین در لغت منسوب به نار (آتش) و به معنای سرخی آتش می باشد که طرح آن از نقوش اصیل ایرانی است. جزئیات و سایز این پنل موجب استفاده آن در فضاهای متنوع معماری (داخلی و خارجی) شده است.



Parsa

The word "Parsa" means protector and guardian. Its pure role and dimensions have made it eye-catching and more widely used in the exterior of tall buildings. This product exposes the details while showing the simplicity of the design.

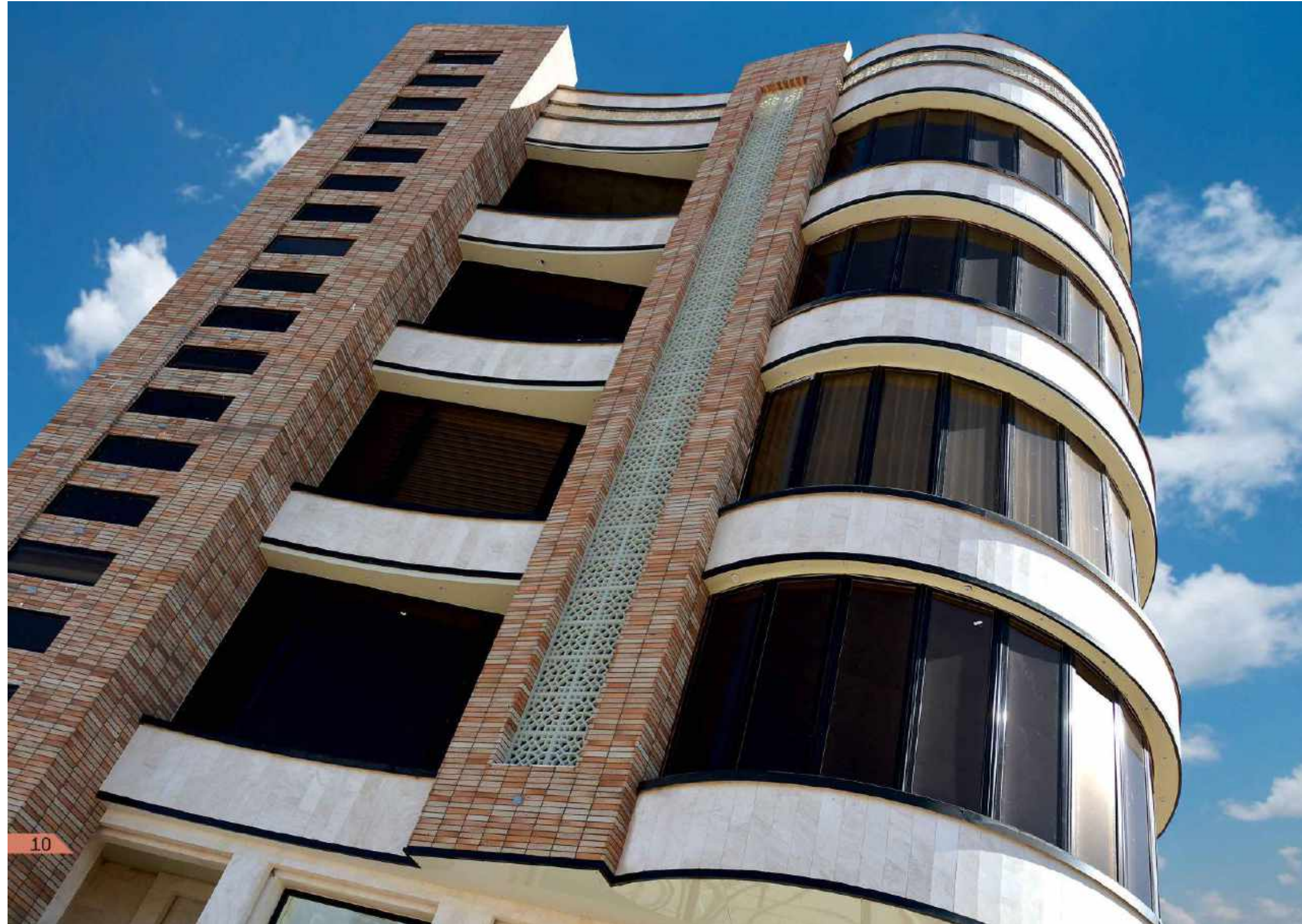
پارسا

پارسا به معنی حافظ و نگهبان است. نقش خالص و ابعاد آن باعث شده که دور اندازی چشم نواز داشته و در نمای ساختمان های بزرگ کاربرد بیشتری داشته باشد. این محصول جزئیات را در عین سادگی به ارضان می آورد.



Parsa

Product code	PS-6002
Dimensions	600*600*35mm
Weight	15 kg
Number per square meter	2.77 pcs
Weight square meters	41.55 kg



Shabak

In the Persian dictionary, Shabak means perforated. The Shabak panel is adapted from the most authentic designs used in Iranian - Islamic architecture. The Shabak panel can be used in the interior and the façade.

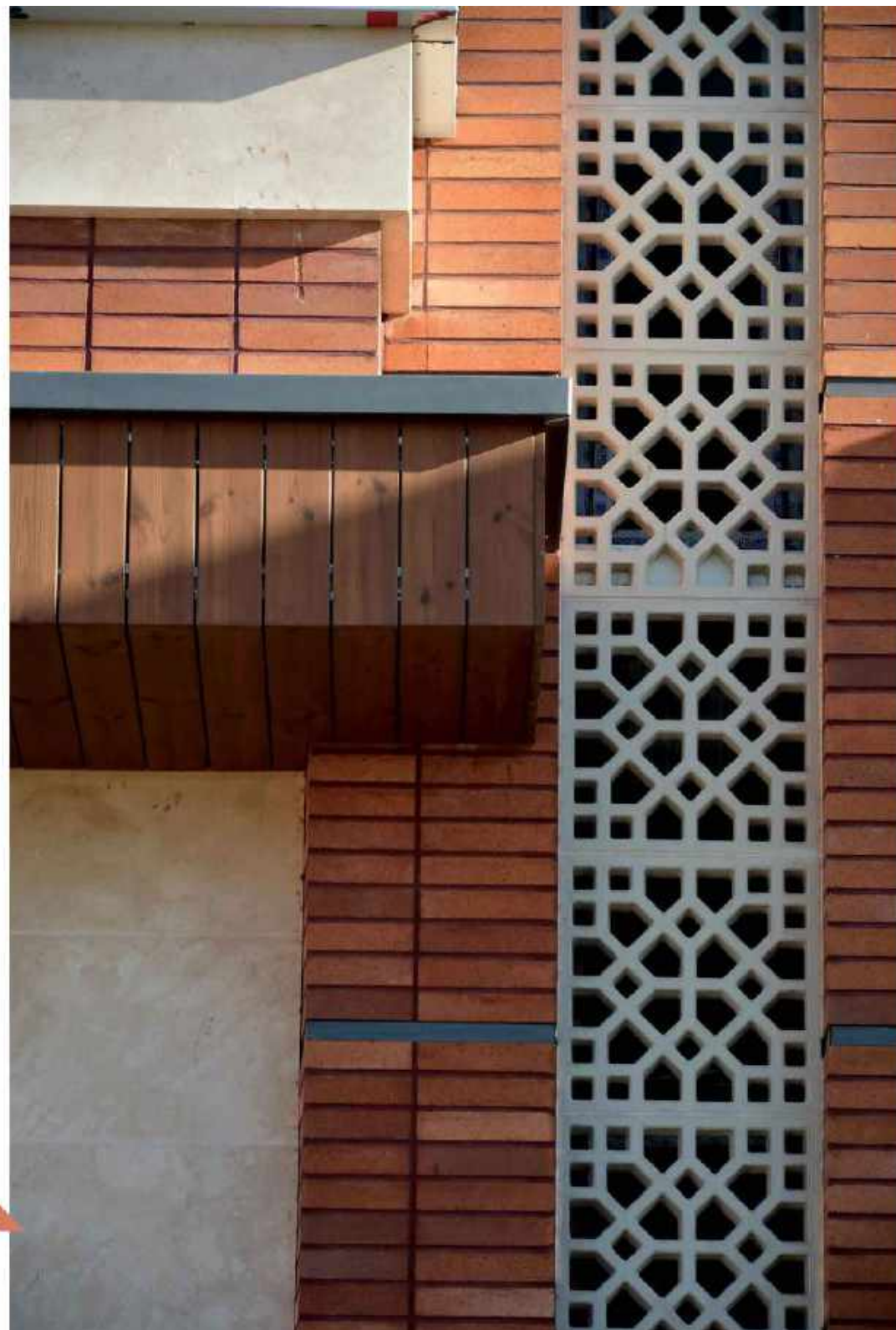
شباک

شباک در فرهنگ لغت معماری به معنای مشبک می باشد. پنل مشبک شباک از اصیل ترین نقوش استفاده شده در معماری ایرانی اسلامی اقتباس شده است، شباک قابل استفاده در فضای داخلی و نمای ساختمان می باشد.



Shabak

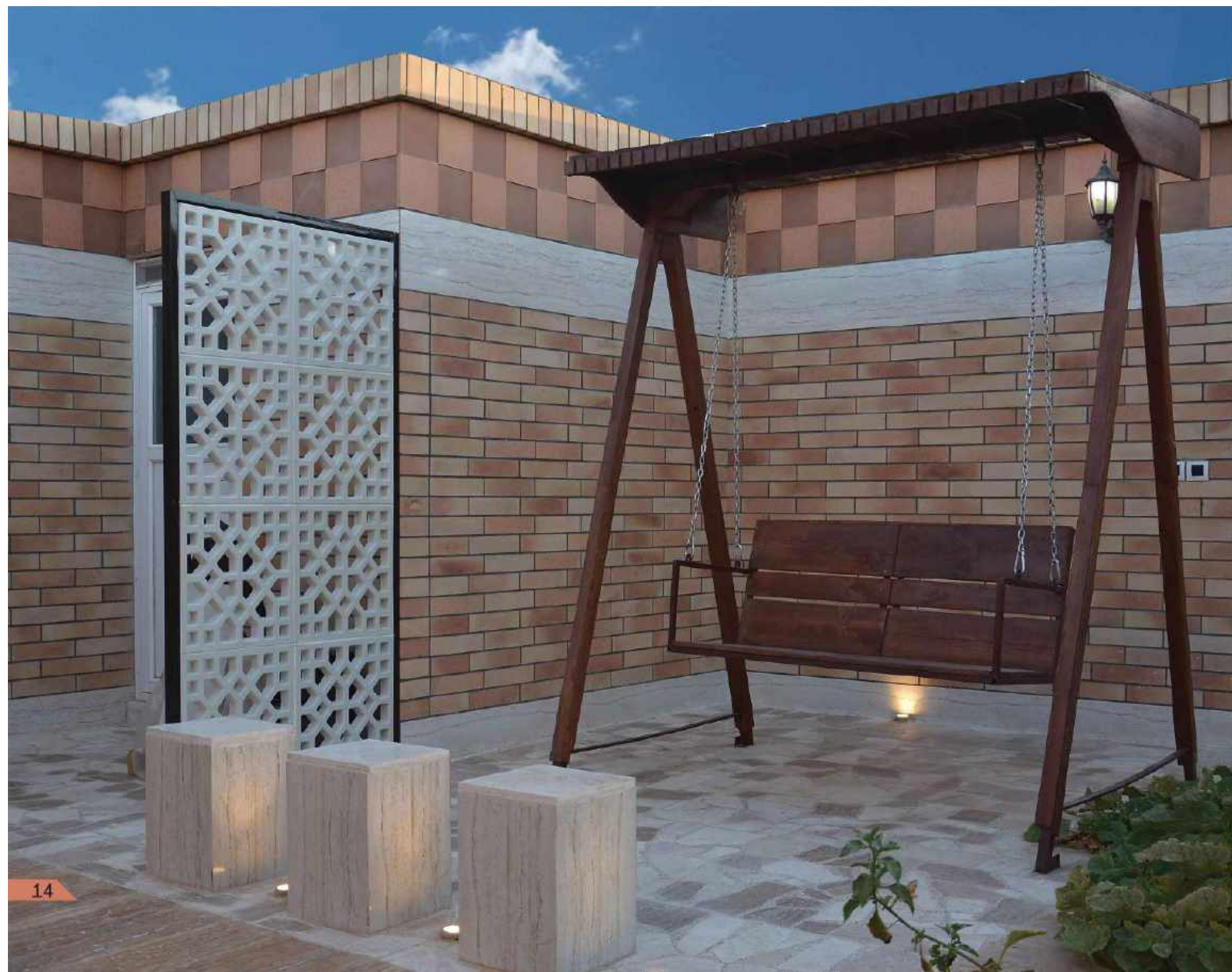
Product code	PS-50
Dimensions	500*500*30mm
Weight	10 kg
Number per square meter	4 pcs
Weight square meters	40 kg



The perforated panel is an architectural element that has a long history. In addition to geometric beauty, the variety of form, and the ability to transmit light and air, it can help the fluidity and flexibility of the space it is installed in. Today, due to the disproportionate elements in building facades such as heating and cooling installations, ducts, utility pipes, etc., perforated concrete panels can be used as visual filters; they not only remove elements that have damaged the general aesthetics of the building but also do not interfere with the working devices.

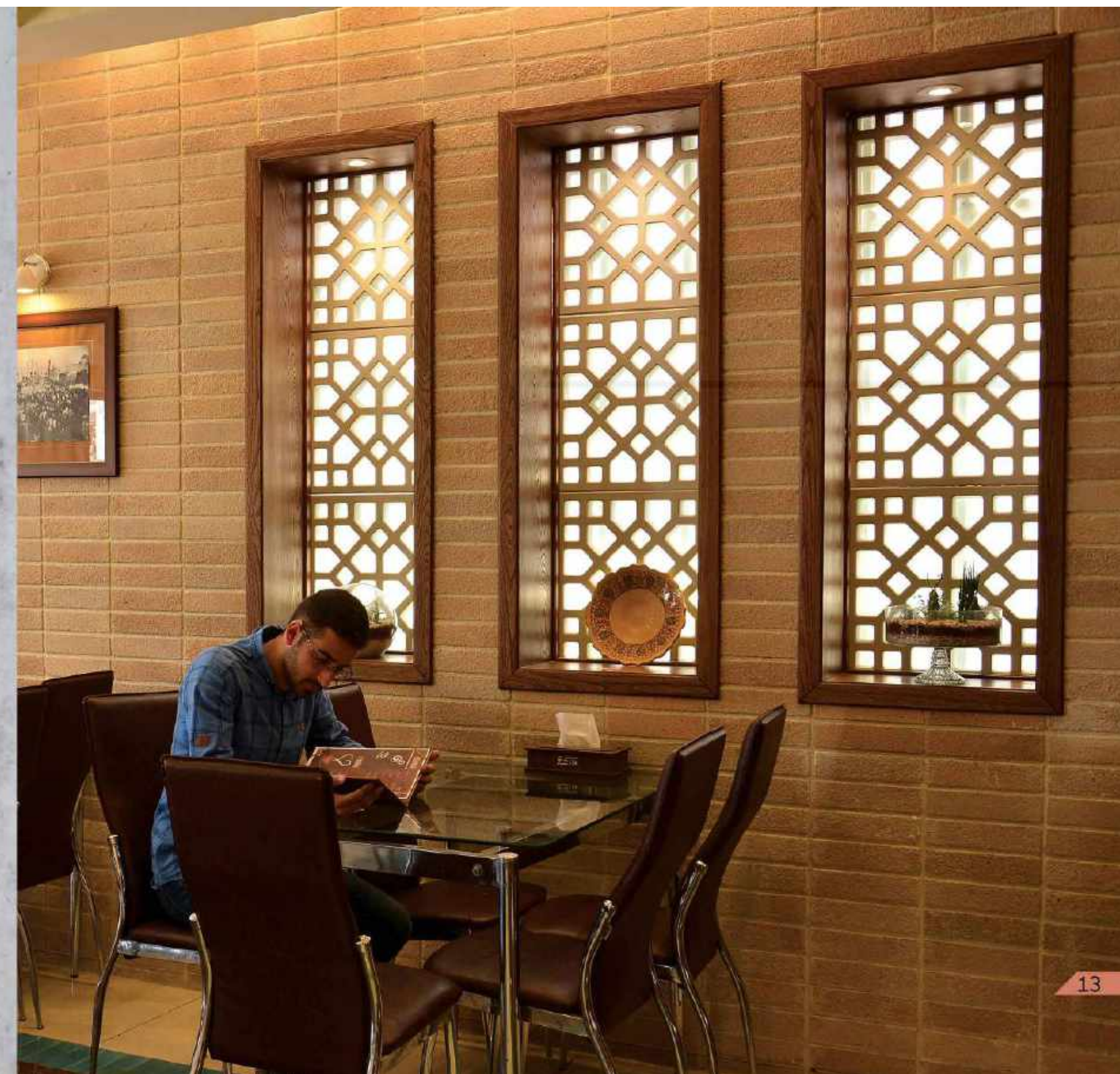
مشبک از عناصر کاربردی معماری می باشد که قدمتی دیرینه دارد. علاوه بر زیبایی هندسی، تنوع فرم و قابلیت انتقال نور و هوا به سیالیت و انعطاف پذیری فضا نیز کمک شایانی می کند. امروزه به دلیل وجود عناصر نامتناسب در نماهای ساختمانی همچون تاسیسات گرمایشی و سرمایشی، داکت ها، لوله های تاسیساتی و... می توان از مشبک های بتنی به عنوان فیلتر بصری استفاده نمود تا علاوه بر حذف عناصری که زیبایی عمومی بنا را مخدوش کرده اند، مانع عملکرد دستگاه های تاسیساتی نشود.





Even though Softe Company is based in Yazd, but its products can be sent to all parts of Iran and even the neighboring countries. Our customers are not limited to Yazd, and our distributing range extends to as far as the location of our customers.

فعالیت اصلی شرکت سوفت در شهر یزد صورت میگیرد ولی امکان ارسال محصولات آن به تمام نقاط کشور و حتی کشورهای همسایه وجود دارد. مشتریان ما محدود به یزد نیستند و دایره بخش ما به پهنای موقعیت جغرافیایی مشتریانمان می باشد.





Arsh

The design of Arsh panel has been adapted from the authentic Iranian architectural motifs. The dimensions of this panel are suitable for using instead of glass blocks. The standard thickness of this panel is 30 mm, but it can be ordered in other thicknesses (15-35 mm).

عرش

طرح پنل عرش از نقوش اصیل معماری ایرانی اقتباس شده است. ابعاد این پنل مناسب برای استفاده به جای بلوک شیشه ای می باشد. ضخامت استاندارد این پنل ۳۰ میلی متر است ولی در صورت تمایل می توانید ضخامت های دیگر (۱۵-۳۵ میلی متر) را سفارش دهید.



Arsh

Product code	PS-40
Dimensions	400*400*30 mm
Weight	6 kg
Number per square meter	6.25 pcs
Weight square meters	37.5 kg

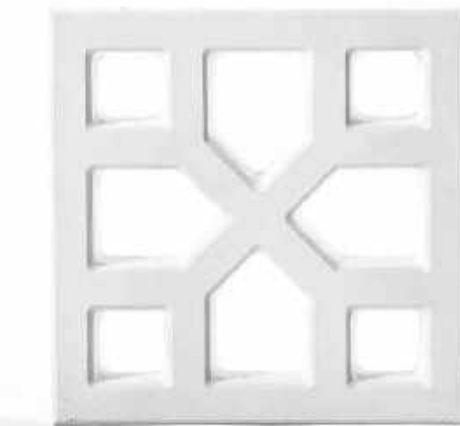


Parsi

Parsi panel design has been adapted from the most original designs used in Iranian-Islamic architecture. It can be used for the details in the façade of a building due to its small scale. Parsi panel is suitable for use in interior and exterior.

پارسی

طرح پنل مشبک پارسی از اصیل ترین نقوش استفاده شده در معماری ایرانی اسلامی اقتباس شده است. به دلیل مقیاس کوچک آن میتوان از این پنل برای جزئیات نمای ساختمان استفاده کرد. پنل پارسی برای استفاده در فضای خارجی و داخلی مناسب می باشد.



Parsi

Product code	PS-25
Dimensions	250*250*30mm
Weight	2.5 kg
Number per square meter	16 pcs
Weight square meters	40 kg